



Ab Bout
Marleen van Engelen
Raimond Evers
Edith Janzen
Rianne Kooijman
Frans Krom
Hans van der Mark
Annet Raben
Lonia Schölvinck
Patricia Suer
Loes Wouda
Wilhelmina Zoutewelle



Commedia dell'Arte; een Italiaanse theatervorm uit de 16^e tot de 18^e eeuw. Het toneel hield de bevolking een spiegel voor daarbij gebruikmakend van maskers en karakters zoals de vrek, de wijze, de grapjas, de opschepper, de verleidster en de komische knechten. Geïnspireerd door dit thema zijn twaalf kunstenaars aan de slag gegaan. Hun inspiratie leidde tot het ontstaan van een grote verscheidenheid aan beelden, maskers, installaties, collages, etsen en schilderijen. Beleef en ervaar zelf hoe dit theatrale gegeven de beeldende kunst kan inspireren!

Commedia dell'Arte

2 t/m 24 maart 2019

Opening van de expositie is op vrijdag 1 maart om 20.00 uur
door Frans Krom, beeldend kunstenaar en acteur bij het Masker Theater.

Openingstijden: woensdag t/m zondag
van 13.00 tot 17.00 uur
Entree € 2,00 (tot 18 jaar gratis)

Commedia dell'Arte

2 t/m 24 maart 2019



Verkuno

VERENIGING VAN PROFESSIONELE
BEELDDE KUNSTENAARS
EN VORMGEVERS IN DE GEMEENTE
NOORDENVELD



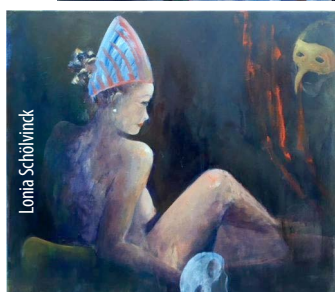
Ab Bout



Edith Janzen



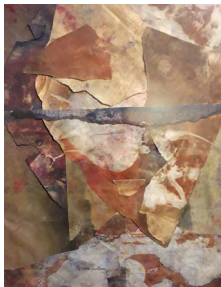
Frans Krom



Lonia Schölvinc



Aimée Rakhen



Hans van der Mark



Rianne Kooijman



Loes Wouda



Marleen van Engelen



Patricia Suer



Wilhelmina Zourewelle



Raimond Evers

Lezing

Zondag 3 maart om 14.00 uur is er een lezing door Frans Krom.
Entree € 7,- (incl. koffie/thee), pashouders gratis.

